

Weinhotel Landsknecht

Aussiedlung Landsknecht 4-6 Tel: 06741-2011
56329 St. Goar-Fellen Fax:

info@hotel-landsknecht.de
<http://www.hotel-landsknecht.de>

Informationen für Menschen mit Sehbehinderung und blinde Menschen

Die Informationen zur Barrierefreiheit wurden am 5. Juli 2016 im Rahmen des Systems "Reisen für Alle" erhoben und sind geprüft.

Detailinformationen zu Treppen, Aufzügen / Treppenliften, Rampen, Automaten und speziellen Türen auf dem Weg zu einzelnen Bereichen finden Sie in der entsprechenden Kategorie.

Fotos zur Einrichtung



Weinhotel
Landsknecht

Teilbereiche (für Angebotsbogen) (Version 2.0)

Parken

Zugehörige Modulbögen: [Parkplatz](#)

Eingang

Zugehörige Modulbögen: [Eingangsbereich Haupteingang](#), [Weg vom Parkplatz zum Hoteleingang](#), [Treppe zum Haupteingang](#), [Anlegerampe am Eingang](#)

Rezeption

Zugehörige Modulbögen: [Rezeption](#), [Flur vom Eingang zur Rezeption](#)

Speiseräume

Zugehörige Modulbögen: [Restaurant Aussicht](#), [Terrasse](#), [Restaurant](#), [Frühstücksraum](#), [Anlegerampe zur Terrasse](#), [Hauptflur durch den Betrieb](#)

Öffentliches WC

Zugehörige Modulbögen: [Öffentliches WC](#) , [Hauptflur durch den Betrieb](#)

Technische Hilfsmittel

Zugehörige Modulbögen: [Technische Hilfsmittel](#)

Vinothek

Zugehörige Modulbögen: [Vinothek](#), [Hauptflur durch den Betrieb](#)

Parkplatz

Es ist ein Parkplatz vorhanden.

Es gibt 1 Stellplatz/-plätze für Menschen mit Behinderung.

Der Stellplatz / die Stellplätze für Menschen mit Behinderung ist / sind gekennzeichnet.

Stellplatzbreite: 500 cm.

Stellplatzlänge: 550 cm.

Entfernung des Stellplatzes für Menschen mit Behinderung zum Eingangsbereich: 10 m.

Eingangsbereich Haupteingang



Anlegerampe



Eingang

Der Eingangsbereich ist visuell kontrastreich zur Umgebung abgesetzt.

Der Eingangsbereich ist bei künstlicher Beleuchtung hell und blendfrei ausgeleuchtet.

Der Eingangsbereich ist nicht durch einen taktil wahrnehmbaren Bodenbelagswechsel erkennbar.

Eingangstür

Tür Haupteingang

Die Tür ist keine Karussell- oder Rotationstür.

Art der Tür / des Durchgangs: Einflügel

Die Tür wird mit eigenem Kraftaufwand geöffnet.

Die Tür bzw. der Türrahmen ist visuell kontrastreich zur Umgebung abgesetzt.

Bedienelemente

Die Bedienelemente sind visuell kontrastreich gestaltet.

Die Bedienelemente sind taktil erfassbar.

Rezeption



Rezeption

Der Schalter/Tresen/die Kasse ist hell ausgeleuchtet.

Die Gehbahn von der Eingangstür zum Schalter/Tresen/zur Kasse ist nicht mit visuell kontrastreichen Markierungen (z.B. Teppich) gekennzeichnet.

Die Gehbahn von der Eingangstür zum Schalter/Tresen/zur Kasse ist nicht mit taktil kontrastreichen Markierungen (z.B. Bodenindikatoren) gekennzeichnet.

Speiseraum (Version 2.0.)

Restaurant Aussicht



Frühstücksraum

Tür

Tür

Die Tür ist keine Karussell- oder Rotationstür.

Art der Tür / des Durchgangs: Zweiflügel

Die Tür wird mit eigenem Kraftaufwand geöffnet. Die Tür wird durch eine Servicekraft geöffnet.

Die Tür bzw. der Türrahmen ist visuell kontrastreich zur Umgebung abgesetzt.

Bedienelemente

Die Bedienelemente sind nicht visuell kontrastreich gestaltet.

Die Bedienelemente sind taktil erfassbar.

Es sind keine Hindernisse, z.B. in den Raum ragende Gegenstände vorhanden.

Speisekarte

Die Schrift der Speisekarte ist nicht schnörkellos und kontrastreich gestaltet.

Es ist keine Speisekarte in Großschrift vorhanden.

Es ist keine Speisekarte in Brailleschrift oder auf einer barrierefreien Internetseite verfügbar.

Terrasse



Terrasse

Tür

Tür

Die Tür ist keine Karussell- oder Rotationstür.

Art der Tür / des Durchgangs: Einflügel

Die Tür wird mit eigenem Kraftaufwand geöffnet. Die Tür wird durch eine Servicekraft geöffnet.

Die Tür bzw. der Türrahmen ist visuell kontrastreich zur Umgebung abgesetzt.

Glastüren sind nicht mit Sicherheitsmarkierungen gekennzeichnet.

Bedienelemente

Die Bedienelemente sind nicht visuell kontrastreich gestaltet.

Die Bedienelemente sind taktil erfassbar.

Es sind keine Hindernisse, z.B. in den Raum ragende Gegenstände vorhanden.

Speisekarte

Die Schrift der Speisekarte ist nicht schnörkellos und kontrastreich gestaltet.

Es ist keine Speisekarte in Großschrift vorhanden.

Es ist keine Speisekarte in Brailleschrift oder auf einer barrierefreien Internetseite verfügbar.

Restaurant



Restaurant

Tür (Version 2.0.) 3

Es sind keine Hindernisse, z.B. in den Raum ragende Gegenstände vorhanden.

Speisekarte

Die Schrift der Speisekarte ist nicht schnörkellos und kontrastreich gestaltet.

Es ist keine Speisekarte in Großschrift vorhanden.

Es ist keine Speisekarte in Brailleschrift oder auf einer barrierefreien Internetseite verfügbar.

Frühstücksraum

Tür (Version 2.0.) 3

Es sind keine Hindernisse, z.B. in den Raum ragende Gegenstände vorhanden.

Speisekarte

Die Schrift der Speisekarte ist nicht schnörkellos und kontrastreich gestaltet.

Es ist keine Speisekarte in Großschrift vorhanden.

Es ist keine Speisekarte in Brailleschrift oder auf einer barrierefreien Internetseite verfügbar.

Vinothek

Tür (Version 2.0.)

Größe des Raumes - Breite: 5 m.

Größe des Raumes - Tiefe: 5 m.

Der Raum ist beleuchtet.

Es sind keine Hindernisse, z.B. in den Weg ragende Gegenstände, vorhanden.

Die Wand kann nicht als Orientierungsleitlinie genutzt werden.

Anmerkungen für den Gast: Vinothek

Öffentliches WC



Toilette



Waschbecken

Tür

Die Tür ist keine Karussell- oder Rotationstür.

Art der Tür / des Durchgangs: Einflügel

Die Tür wird mit eigenem Kraftaufwand geöffnet.

Die Tür bzw. der Türrahmen ist nicht visuell kontrastreich zur Umgebung abgesetzt.

Technische Hilfsmittel

Assistenzhunde (Begleithunde, Blindenführhunde etc.) dürfen in alle relevanten Bereiche/Räume des Betriebes/Angebotes mitgebracht werden.

Es werden Hilfsmittel angeboten.

Rollstuhl Lesehilfen (Lesebrille, Lupen etc.) Andere Hilfsmittel

Andere angebotene Hilfsmittel: Saughaltegriffe

Es gibt keine barrierefreie Homepage (nach BITV 2.0 oder WCAG 2.0).

Weg vom Parkplatz zum Hoteleingang



Weg

Breite des Weges: 300 cm

Länge des Weges: 20 m

Gehwegbegrenzung visuell kontrastreich.

Es gibt keine visuell kontrastreichen Bodenindikatoren (z.B. Leitstreifen).

Es gibt keine taktil erfassbaren Bodenindikatoren (z.B. Leitstreifen).

Anmerkungen für den Gast: Dieser Weg ist auch zum stufenlosen Zugang zum Frühstücksraum zu nehmen.

Treppe zum Haupteingang

Vorhandene Schwellen/Stufen: 2

Höhe der Schwelle/Stufe: 14 cm

Die Treppe hat gerade Läufe.

Die Treppe hat einen einseitigen Handlauf.

Die Handläufe werden am Anfang und am Ende der Treppenläufe nicht weitergeführt.

Es sind keine taktilen Informationen zum Stockwerk am Anfang und am Ende der Treppenläufe vorhanden.

Es sind keine kontrastreichen Stufenflächen vorhanden.

Es besteht kein visueller Kontrast zwischen dem Fußbodenbelag und Treppenauf- oder abgängen.

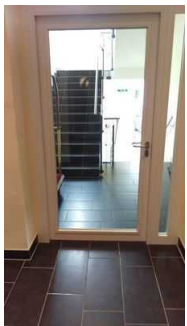
Es besteht ein taktiler Kontrast zwischen dem Fußbodenbelag und Treppenauf- oder abgängen.

Die Treppe ist hell und blendfrei ausgeleuchtet.

Anmerkungen für den Gast: Alternativ ist eine Anlegerampe vorhanden.

Flur/Weg/Gang innen (Version 2.0)

Flur vom Eingang zur Rezeption



Flur mit
Brandschutztür

Länge (Flur/Weg/Gang): 8 m

Der Flur/Weg/Gang ist hell und blendfrei ausgeleuchtet.

Es sind keine Hindernisse vorhanden.

Die Gehbahn im Flur/Weg/Gang ist visuell kontrastreich zur Umgebung abgesetzt.

Die Wand kann als Orientierungsleitlinie genutzt werden.

Hauptflur durch den Betrieb

Länge (Flur/Weg/Gang): 40 m

Der Flur/Weg/Gang ist hell und blendfrei ausgeleuchtet.

Es sind keine Hindernisse vorhanden.

Die Gehbahn im Flur/Weg/Gang ist visuell kontrastreich zur Umgebung abgesetzt.

Die Gehbahn ist weder mit taktil erfassbaren Markierungen gekennzeichnet, noch kann die Wand als Orientierungsleitlinie genutzt werden, noch können andere bauliche Elemente als Orientierung genutzt werden.

Anmerkungen für den Gast: Von diesem Flur gehen alle Teilbereiche ab